

V			
SX	Extended spacer version	Verlängertes Zwischenstück	Versione extra lunga
110 ▶ 460	Size	Baugröße	Grandezza
-			
R	High speed ring	Stabilisierungsring	Anelli per l'alta velocità
HRB / HCB	Hub type	Nabentyp	Tipo di mozzi
- / STL / SS / X	Hub material	Nabenwerkstoff	Materiale dei mozzi

The user is responsible for the provision of safety guards and correct installation of all equipment.

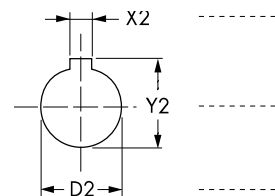
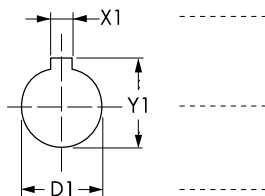
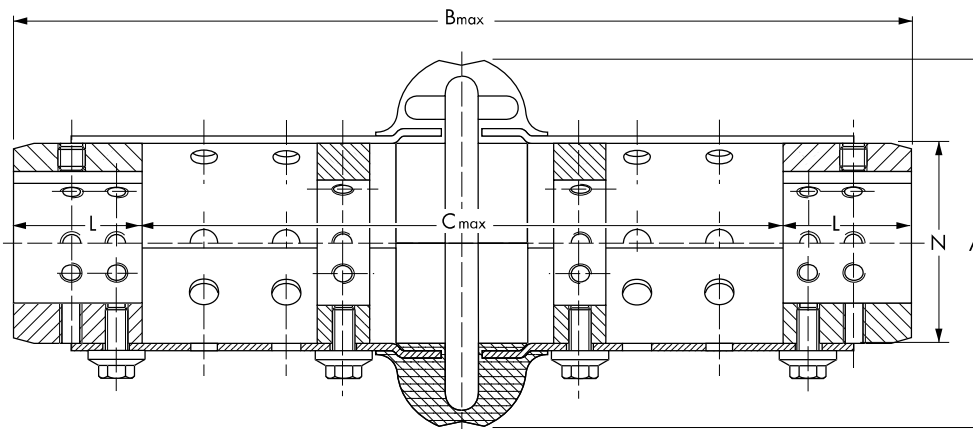
Certified dimensions available upon request.

Der Benutzer ist verantwortlich für die Beistellung der Schutzhauben und das fachgemäße Aufstellen der gesamten Ausrüstung.

Verbindliche Maße auf Wunsch.

I dispositivi di protezione devono essere previsti dall'utilizzatore che è responsabile della corretta installazione dell'insieme.

Dimensioni definitive su richiesta.



Remarks:

Unless specified on the order draft, couplings are delivered without boring.
 (1) For speeds > nmax: consult factory.
 (2) Maximum bores for keyways as per ISO R773.
 (3) With maximum bore.

Anmerkungen:

Ohne entspr. Hinweis bei Bestellung werden die Kupplungen ungebohrt geliefert.
 (1) Für Drehzahlen > nmax: rückfragen.
 (2) Max.-Bohrungen bei Paßfederverbindungen gem. ISO R773.
 (3) Gültig bei Max.-Bohrungen.

Size Baugröße	T _N (Nm) 9550.kW min ⁻¹	n _{max} min ⁻¹ (1)	D1 D2 min.	D1 D2 max. (2)	A	B min.	B max.	C min.	C max.	L	N	J kgm ² (3)	m kg (3)
110	62	4 300	10	38	110		256		180	38	60	0,00198	2,4
125	105	4 300	10	48	120		256		180	38	70	0,00328	2,8
130	164	4 200	11	55	129		262		180	41	80	0,00513	3,6
150	250	4 000	10	65	150	307	352	51	250	51	95	0,0105	5,2
170	308	4 000	11	65	168		352		250	51	95	0,0149	6,9
190	412	3 900	19	75	190		354		250	52	117	0,0281	8,8
215	662	3 800	19	80	213		378		250	64	140	0,0516	13,4
245	938	3 700	19	95	245		385		265	65	171	0,119	20,1
290	1 412	3 600	27	110	290		446		300	73	215	0,274	33,5
365	3 200	2 600	35	127	365	369	480	67	300	90	235	0,503	53,0
425	5 580	1 800	35	155	425	369	529	54	300	114	286	1,35	89,0
460	6 270	1 800	48	165	460	369	548	67	300	124	302	2,0	113,0

Note:

Senza indicazioni all'ordine i giunti sono forniti senza fori o con prefori non alesati.
 (1) Per velocità > nmax: consultare il fornitore.
 (2) Alesaggi massimi per chiave secondo ISO R773.
 (3) Con alesaggio massimo.